

# DISTANZ EDITIONEN

## Neu im Programm: Vorzugsausgabe von Käthe Kruse



Käthe Kruse, ICH SEHE, 2020

Tuch aus Modal in Kassette

mit 85 gedruckten Tafeln, Begleitheft, Zeitung und Vinyl-Doppel-LP

Edition 50

116 x 116 cm

Maße Box: 31,5 x 30 x 5 cm

480 € (inkl. MwSt.)

Liebe Freund\*innen, liebe Sammler\*innen,

in ihrem jüngsten Projekt setzt sich Käthe Kruse mit der Wechselwirkung von Sprache, Politik und medialer Berichterstattung auseinander, für das sie 366 Tage 25 Schlagzeilen täglich aus einer deutschsprachigen Tageszeitung sammelte und diese in einer multimedialen Installation präsentiert.

Anlässlich Kruses Monografie *ICH SEHE* hat die Künstlerin eine exklusive Vorzugsausgabe für DISTANZ realisiert. Folgen Sie uns in diesem Newsletter in das Studio der vielseitigen Künstlerin.

Herzliche Grüße,  
Ihr DISTANZ-Team

[Zur Vorzugsausgabe](#)

## 3927 Wörter



Käthe Kruse im Studio, fotografiert von Fokke Hoekmann, 2020

### Wie sehen deine künstlerischen Arbeitsprozesse aus?

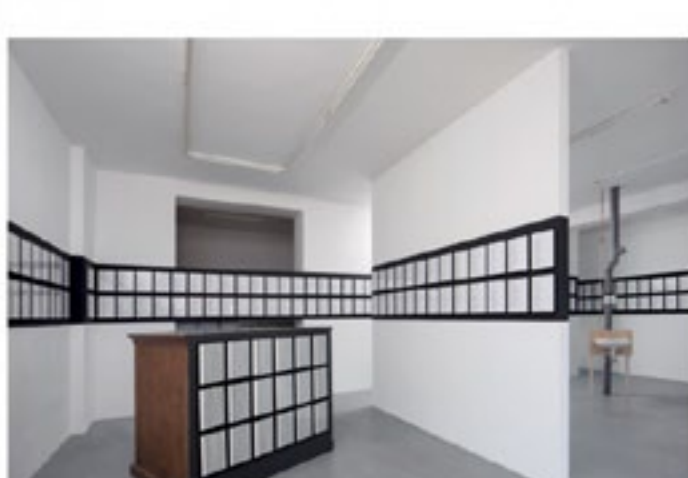
Für mich ist es wichtig, mit verschiedenen Medien zu arbeiten, denn dadurch entstehen Werke, die ich nicht vorhersehen kann. Jede Idee, die ich aus verschiedenen medialen Perspektiven betrachten kann, bringt mich zu ganz eigenen künstlerischen Ausdrucksweisen. Oftmals beherrsche ich die Medien gar nicht und bin auf Hilfe angewiesen, das hat den Vorteil, dass ich nicht in professionellen Mustern denke, sondern mit ganz unverstelltem Blick arbeiten kann. So ein Werkkomplex vervollständigt sich während des Arbeitens daran. Es kommen immer neue Ideen hinzu, bis es den Zeitpunkt gibt, an dem ich sehe, dass alles, was das Werk braucht, hergestellt ist und zusammengehört.

### Wo findest du Inspiration?

Überall eigentlich, im Alltag, im Leben, im Museum, im Traum, in der Zeitung. So genau weiß ich das gar nicht, plötzlich ist ein Gedanke da und lässt mich nicht mehr los. Dann weiß ich, dass ich mich darauf konzentrieren muss, und suche das passende Medium. In meiner neuen Arbeit *Ich sehe* untersuchte ich mit den Mitteln der Malerei, Musik und Performance die Wechselwirkung von Sprache, Politik und medialer Berichterstattung. Dafür war es mir wichtig, den an **366 Tag** gesammelten Überschriften die Substantive zu entnehmen, minutiös mit kleinem Pinsel als 80 Wortbilder zu malen, die Überschriften selbst Blatt für Blatt im Fotostudio digital zu drucken und einzeln zu rahmen. Es ist über fünf Jahre hinweg eine rein schwarz-weiße Werkgruppe entstanden.

### Woher kam die Idee für diese Arbeit?

Da zu einem Werkkomplex für mich auch immer eine Musik-Performance gehört, habe ich mich entschlossen, dieses Mal auch eine Schallplatte aufzunehmen. Die Musik sollte einfach und monoton sein und die gemalten 3927 Wörter wie Nachrichten gesprochen werden. Der Rest ergibt zwangsläufig. Für so viele Wörter braucht es eine Doppel-LP, zusammen mit einem Booklet. Dann wollte ich unbedingt alle 80 Bilder visualisiert im Katalog haben, einzeln herausnehmbar, nicht gebunden und alle Überschriften, an 366 Tagen aus Tageszeitungen entnommen, mussten vollständig enthalten sein, als Zeitung natürlich. Und dann war es klar: Es wird kein Katalog, sondern eine Box und die verschiedenen Materialien werden hineingelegt. Alles ganz einfach und schlicht und perfekt! So mag ich es am liebsten.



Abbildungen aus *ICH SEHE*, 2020

**Käthe Kruse** (geb. 1958 in Bünde, lebt und arbeitet in Berlin) war Mitglied der legendären Avantgarde-Künstlergruppe *Die Tödliche Doris*. Ausgehend von der Musik und situiert im Westberlin der 1980er Jahre besetzte das Kollektiv alle Sparten der Kunst wie Malerei, Plastik, Fotografie, Performance, Video, Literatur und Film.

Käthe Kruse – ICH SEHE

Deutsch/Englisch

31,5 x 30 x 5 cm

85 s/w-Bildtafeln, Begleitheft 16 Seiten, Zeitung 64 Seiten,

Vinyl-Doppel-LP in Kassette

978-3-95476-328-3

68,00 € (D)



[Mehr Informationen](#)